

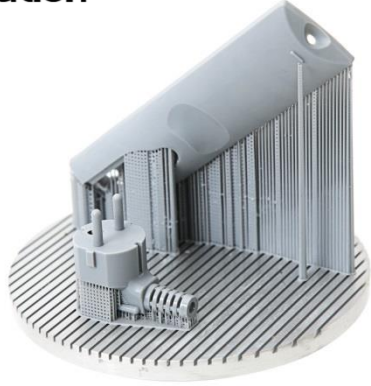
# 디자인 목업을 위한 최상의 SLA 3D프린터



## XFAB

1. **재료소모 최소화**  
제품 출력에 필요한 재료 이외 추가 재료소모가 거의 없음
2. **낮은 운영비용**  
TTT시스템 사용으로 재료통 수명연장 및 추가 운영비용 낮음
3. **쉽고 빠른 재료 교체**  
서랍 방식의 간단한 재료 교체
4. **다양한 재료 사용**  
ABS, Rubber, 투명재료, Wax Ceramic 등 다양한 재료
5. **자동 서포트 생성**  
서포트를 최소화하며 자동으로 서포트 생성
6. **높은 정밀도의 출력 파트**  
DWS 시리즈에서 축척된 기술력을 집약한 하이엔드 장비

3D 프린팅 방식	Laser Stereolithography (SLA)
빌드 사이즈	Ø 180×180 mm
레이저 소스	Solid State BluEdge® BE-1300X
적층 두께	10-100 microns
스캐닝 방식	Galvanometer
소프트웨어	Fictor® XFAB® edition, Nauta® XFAB® edition
확장자	.stl, .slc, .nauta, .fictor, .mkr, .3dm,
장비 규격	400x606x642 mm
권장 사용 온도	20°-25°C / 60%



**Ø180 x 180 mm의  
대형 출력 사이즈!**

**최상의 표면조도와  
작업의 안전성!**

미국 보급형 SLA 장비인 F사 보다 약 25%  
더 큰 출력면적으로 출력이 가능  
보급형 SLA 3D프린터 중,  
가장 큰 3D 프린팅 면적을 가지고 있습니다

자체 레이저와 프로그램, 재료를 사용하여  
산업형 장비에 준하는  
3D 프린팅 결과물을 제공합니다.



**10 가지 소재 사용가능! 인텔리전트한 카드리지 사용을 통해 쉽고 빠른 재료 교체**

